



Technische kenmerken

Kwaliteit en formaat van de drager

De volgende technische vereisten moeten strikt worden nageleefd:

Kenmerken	Eenheid	Waarde	Referentienormen
Dikte	µm	≥130	NF.EN.20534
Grammage	g/m ²	135 (±2%)	NFQ03-019
Handgevoel	cm ³	≥0.97	-
Stijfheid	mN.m	≥1.20	ISO 5629
Formaat	mm x mm	1185 x 1750	-

Kenmerken van het drukwerk

Om het beste resultaat te garanderen bij het van binnenuit verlicht meubilair wordt dubbelzijdig drukwerk aanbevolen.

Soort drukwerk	Drukwerk recto / Aantal kleuren	Drukwerk verso / Aantal kleuren
Digitaal	Volgens afdrukbestand	Geen drukwerk
Zeefdruk		1 kleur aanbevolen
Offset		3 of 4 kleuren

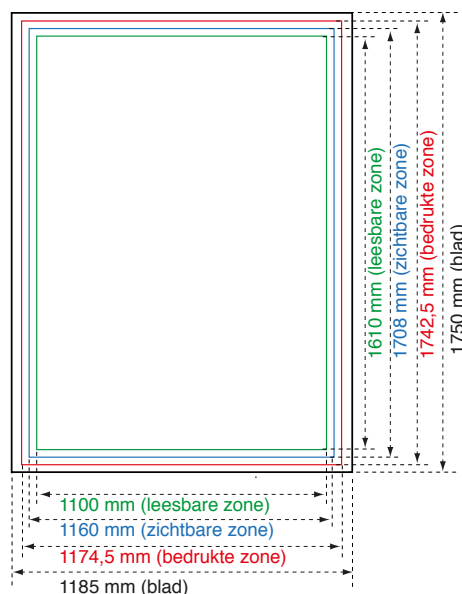
Alvorens de affiches naar onze ateliers te verzenden, moeten deze ontgast zijn.

Technische kenmerken

Bedrukte zone: Voor de affiches met een aflopende kleur is het noodzakelijk om de afdrukzone te respecteren (indien de achtergrond van de affiche niet wit is). Dit om een witte boord volledig rondom of aan één van de zijden te vermijden als de affiche in het meubilair wordt geplaatst (parallaxeffect).

Zichtbare zone: Zone waarbinnen het geheel van de affiche zichtbaar of gedeeltelijk zichtbaar is aan de randen volgens het type meubilair (omkadering en omlijsting +/- belangrijk)

Leesbare zone: Zone waarbinnen het geheel nog steeds zichtbaar en leesbaar is. Daarom raden wij u aan de teksten en logo's binnen deze zone te plaatsen.



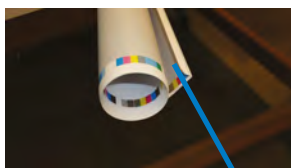


Zipping en voorbereiding

De affiches worden door JCDecaux gezip en klaargemaakt. De forfaitaire kosten bedragen € 1,25/klaargemaakte affiche (reserves inbegrepen).

Vaste affiches:

- De affiches moeten opgerold worden in rollen met een diameter van 37 mm.
- De affiches worden in opgerolde positie gehouden door 2 plasticen (thermo-inkrimpbaar) bandjes van 50 mm breed.
- Bovenaan de affiche moet een vouw van 10 mm worden gemaakt.



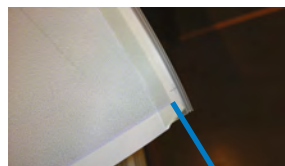
Vouw 10mm



Bandjes

Afrollende affiches:

- Een zip van het type "F2PP16 Profiel B" moet op de bovenste kant van de affiche geplaatst worden.
- Een zip van het type "F2PP16 Profiel A" moet op de onderste kant van de affiche geplaatst worden.



Zip





Leveringstermijn en leveringswijze

Voor bestanden

A. Leveringstermijn:

10 dagen voor het begin van de campagne

B. Levering:

bij de drukker of bij JCDecaux als het drukwerk via JCDecaux gaat.

C. Formaat:

- Formaat bestand: 237 x 350 mm (schaal 1/5de eindformaat)
- Resolutie beeldmateriaal: minimaal 300 dpi en voor goede kwaliteit 450 dpi
- Bestanden altijd omzetten naar CMYK (behalve indien gedrukt met PMS-kleuren)
- Alleen PDF 1.4-1.6-bestanden worden geaccepteerd

Voor affiches

A. Leveringstermijn:

5 dagen voor het begin van de campagne; de uiterste leveringsdatum staat vermeld op de bestelbon.

Als de leveringstermijn van de affiches niet in acht wordt genomen, worden u de technische kosten en de extra werkuren als gevolg van de vertraging automatisch in rekening gebracht.

B. Levering:

In het atelier JCDecaux
Groendreef 56 - 1000 Brussel

Maandag / Woensdag / Vrijdag: 7.30 u. - 12.30 u.
Dinsdag / Donderdag: 7.30 u. - 16:30 u.

C. Leveringsmethode:

De affiches moeten op pallet worden geleverd

Type levering	Voorwaarden
Pallet	<ul style="list-style-type: none">• Max. 3500 affiches per pallet• Eén pallet per taal• indien meerdere thema's, een afscheiding tussen de thema's• op het pakket moet de naam van de campagne vermeld staan, het aantal affiches, de datum van de campagne en een voorbeeld van de afbeelding(en) (A4 of een exemplaar van de affiche)

Alle leveringen moeten vergezeld zijn van een leveringsbon met de volgende vermeldingen: de naam van de campagne, een benaming van het/de beeld(en), de aanplakdatum en de referentie van de drukker.



Verplichtingen

- De affiches dienen absoluut met de referentie TP geleverd te worden om te vermijden dat ze niet kunnen worden geafficheerd; Belgisch formaat 2m²: 1 euro per affiche.
- Klanten dienen de taalwetgeving na te leven wat betreft het gebruik van de talen in voege in desbetreffende gemeenten/steden.
- Bij heraanplakking tijdens de campagne of buiten de aanplakperiode: gelieve contact met ons op te nemen over de haalbaarheid en de extra kosten.

Adresstroken

De stroken waarop het adres staat, moeten integraal deel uitmaken van de affiche en hoeven dus niet meer achteraf op de affiche te worden geplakt.

Opslag van affiches

Het is in geen geval mogelijk de voor de campagne gebruikte affiches terug te vorderen.
8 dagen na het einde van de campagne worden de overgebleven affiches vernietigd (100% papierrecycling).

Aantal te drukken affiches (voor 1 thema – 2 talen)

Netwerken Stadsmeubilair België 2019

Netwerk	Formaat	Zijden		Split Zijden		Aantal Affiches	Split Affiches	
		W1 - W22	W23 - W52	FR	NL		FR	NL
VRP 580 National	2m2	2.110	2.198	45%	55%	2.475	1.115	1.360
VRP625 National (mixed)	2m2	2.160	2.215	45%	55%	2.520	1.135	1.385
VRP 675 National	2m2	2.455	2.555	45%	55%	2.880	1.295	1.585
RP 700 National (mixed)	2m2	2.445	2.488	45%	55%	2.840	1.280	1.560
Local BXL	2m2	175		65%	35%	200	130	70
Conso Colruyt	2m2	210		55%	45%	245	135	110
Conso Delhaize	2m ²	200		50%	50%	230	115	115